

TYP SKLADBY PREF. UV

VTOKOVÁ MŘÍŽ D400 500x500mm
VYROVNÁVACÍ PRSTENEC PRO MŘÍŽ

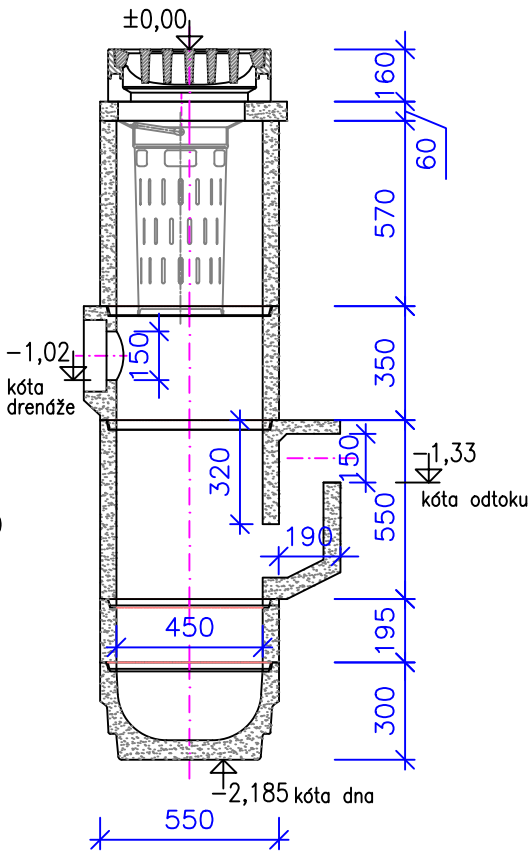
HORNÍ SKRUŽ 570
KALOVÝ KOŠ- A4 DLE DIN 4052
h=0,6m

STŘEDOVÁ SKRUŽ 350
S OTVOREM DN150 PRO DRENÁŽ

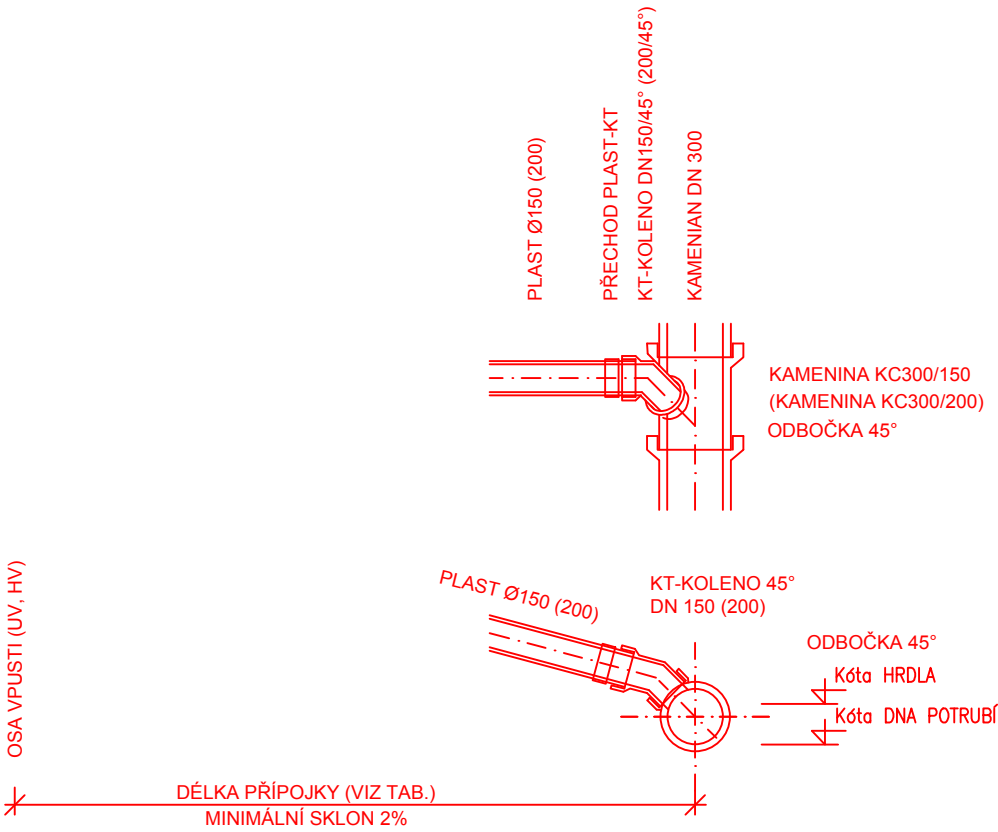
STŘEDOVÁ SKRUŽ 550
SE ZÁPACHOVOU UZÁVĚRKOU DN150

STŘEDOVÁ SKRUŽ 195

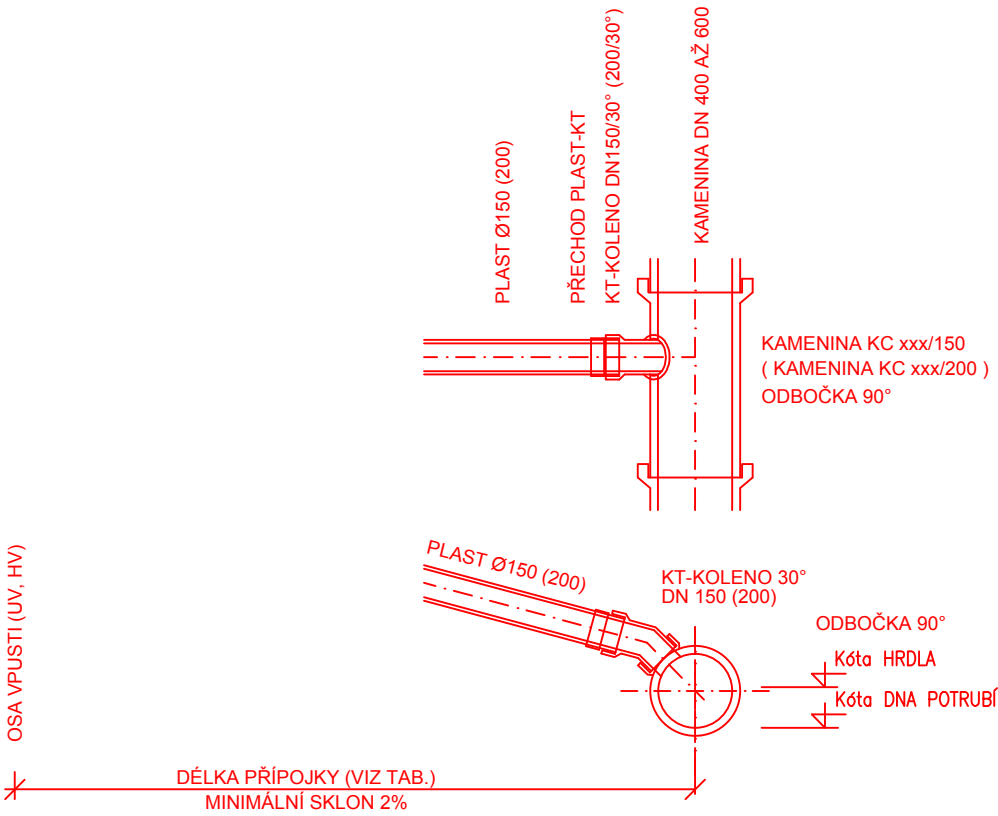
DNO S KALOVOU PROHLUBNÍ



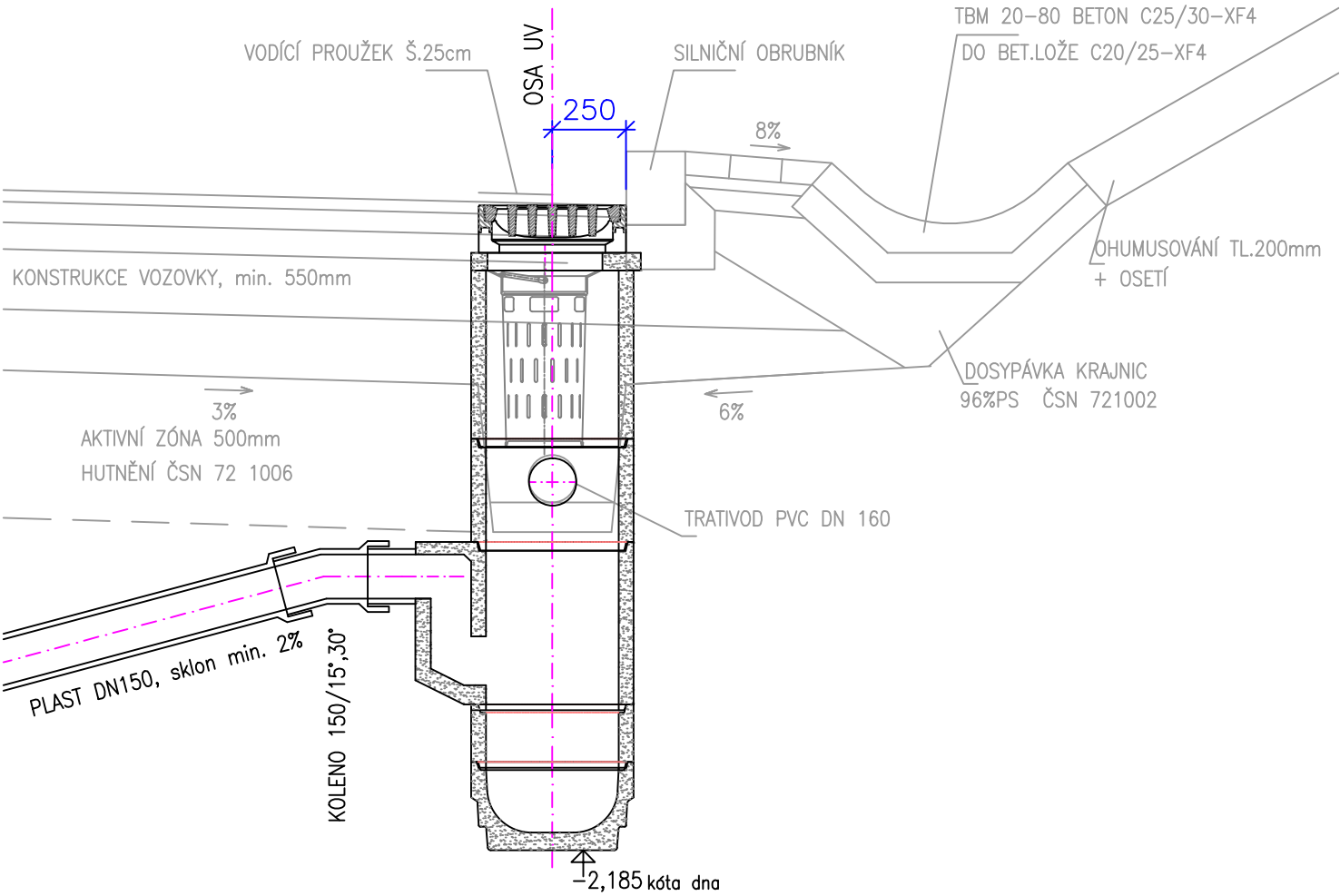
ODBOČKA 45° - KAMENINA, DN300




ODBOČKA 90° - KAMENINA, DN400 až600



UMÍSTĚNÍ UV



	Zhotovitel:		SO 1313 - ODVODNĚNÍ KOMUNIKACE "Jižní větev-VIN a Znojemská"	
	Příloha:	ULIČNÍ VPUSTI	Datum:	09.2018
			Měřítko:	—
			Č. příl.:	6.1

Souřadnicový systém S-JTSK, Výškový systém Bpv